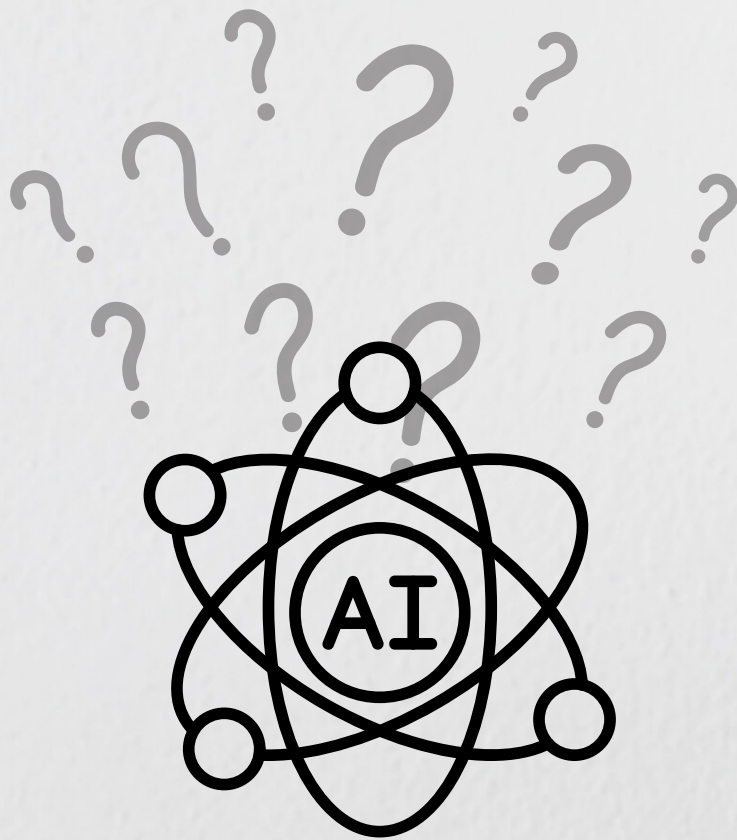


國立中山大學

生成式AI工具使用參照指引





## 生成式AI工具是什麼？



是指利用人工智能技術開發的軟體或系統，能夠自動生成文本、圖像、音樂等內容。通常使用大量的訓練數據和預設的模型來生成具有合理結構和語義的新內容。但它並不具備真正的意識和理解能力，有時候回答可能不準確或不適合，所以使用時要審慎確認內容。

# 學生版（學習使用）

## DOS



學生可以參考下列指引  
妥善使用生成式AI工具輔助學習

1. 釐清概念
2. 潤飾文字
3. 翻譯與學習外語
4. 增進思辨能力
5. 提供靈感
6. 推薦論文
7. 改進程式碼



學生使用 AI 生成工具時  
應遵守學術倫理

1. 正確引用
2. 批判思考

## DON'TS



學生不得使用生成式AI工具  
從事下列行為

1. 抄襲或代寫
2. 考試作弊
3. 隱私洩露

下列不當使用生成式  
AI工具之行為，已違反學術倫理

1. 未正確引用
2. 完全仰賴 AI 工具



# 教師版（教學使用）

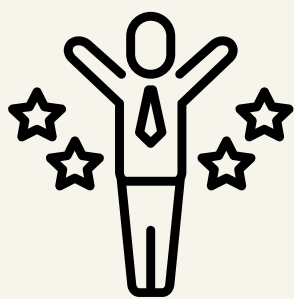
## DOS



教師可以參考下列指引  
妥善使用生成式AI工具輔助教學

1. 引導提示
2. 概念說明
3. 模擬對話
4. 批改建議
5. 建立指導方針

- 制定使用規範
- 強調學術倫理



## DON'TS



教師使用生成式AI工具  
輔助教學時應避免下列行為

1. 忽略個別指導學生之重要性
2. 忽略資訊之驗證與篩選
3. 忽略多元文化的理解
4. 過度依賴 AI 工具
5. 批改作業及考卷
6. 忽略學生隱私與學術倫理
  - 隱私問題
  - 學術倫理問題

