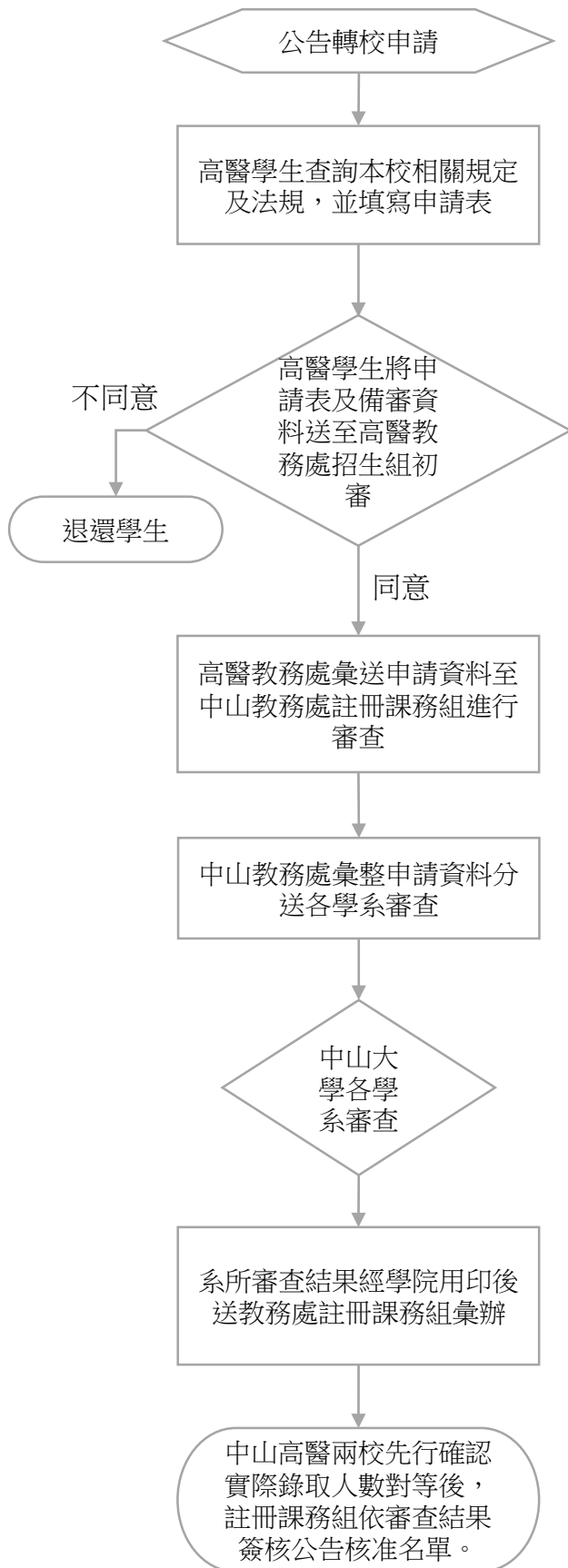


# 國立中山大學受理高雄醫學大學學士班學生轉校申請流程

112.5.29



- 擬申請轉校者依《國立中山大學及高雄醫學大學辦理學士班學生轉校辦法》及《轉校審查標準》規定申請。
- 相關規定及應備申請資料請至本校教務處網頁>>學生專區>>學籍及成績>>中山高醫學士班轉校專區查詢。網址：<https://oaa.nsysu.edu.tw/p/412-1003-14080.php?Lang=zh-tw>
- 高醫所屬學系受理申請期限：6月5日至6月30日。
- 同意所屬學生申請者，續送高醫教務處招生組初審。不同意學生修習或初審未通過者，請將申請表退還學生。
- 高醫教務處招生組受理申請期限：6月30日。
- 高雄醫學大學教務處招生組辦理期限：7月7日
- 中山大學教務處註冊課務組辦理期限：7月11日
- 中山大學各學系依審查標準進行審核。
- 中山大學各學系辦理期限：7月12日至7月26日
- 中山大學教務處註冊課務組預計公告結果日期：8月16日